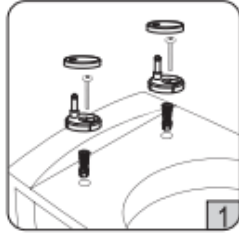
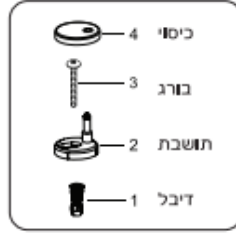


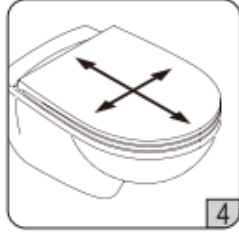
2. הברז את הברזים ולא בחזקתם ונסו את החושבות בתאם לזווים של מושב האסלה.



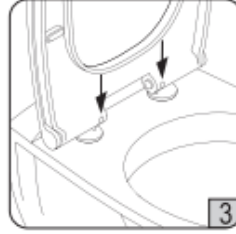
1. הכנס את הידלים לחזי האסלה ונסו את החושבות לפי המדימות.



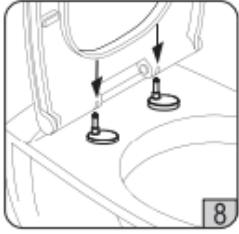
5. סרו את מושב האסלה ע"י לחיצה ידית על שני המצוקים במקביל. לחצו לאחור סך מושב למעלה.



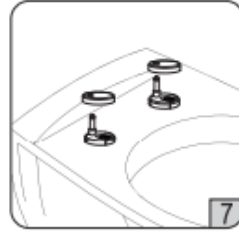
4. סגרו את מושב האסלה באופן שברזבאן יזזה קדימה על האסלה.



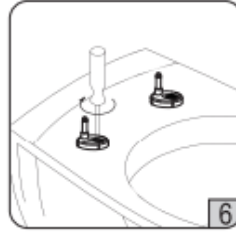
3. חבר את מושב האסלה בלחיצת אחת.



8. בסים החושבת סגור להנעת האסלה. חבר את מושב האסלה.



7. הנח את הכיסוי על החושבת.



6. חבר את הברזים עד לזיוזום סוף.