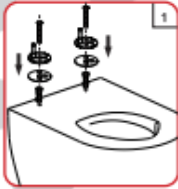
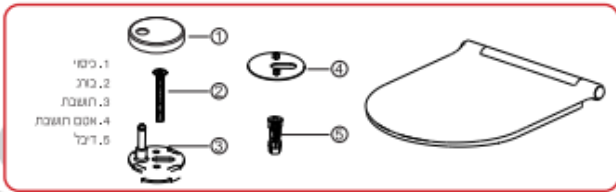
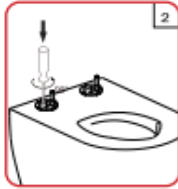


מושב אסלה שקט הוראות התקנה



1 הכנס את הכיפלים לחצי האסלה וסדק את שאר הכביכים לתי השוטג.



2 הכנס את הכביכים ולא להדק סופית.



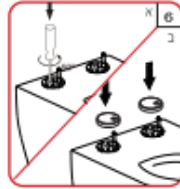
3 חבר את מושב האסלה לחגשבת בצורה אנכית ויני לחציה בלתי מסוג.



4 סגן את מושב האסלה באופן שמיצנך דויה מנח על האסלה.



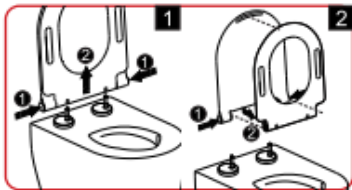
5 רחם את המושב כך שעליה מאנך לאסלה ולחצי דלוחיה קלה על 2 הכמתורים בצדדית. סנעף את המושב כלי מעלה עד ליבאשת מרחשבת.



6 א הדק סופית את הכביכים. ב והלכט את הכיסוי והדקוטיני.



7 חבר את מושב האסלה בצורה אנכית. התקנתה השלמה.



8 פרוק מודר על מסכה המושב לתיקון קל ועל, או לשלל לתי הפעדים הבאים:
1. כאשר המושב כמנכב אנכי, לחץ קלות על 2 הכמתורים בצדדית ומשנך כלי מעלה עד ליחוסו מרחשבת.
2. לחצה סופית על 2 הכמתורים בצדדית, תנעום ליחוק מסכה המושב מהמושב עצמו.