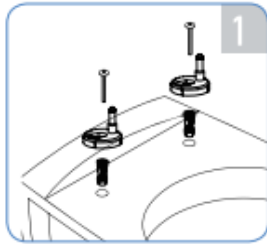
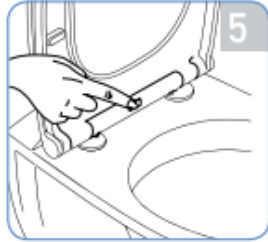


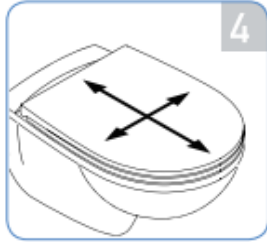
2. הכרז את הברזים (לא בחוזקה) וכונן את התושבות בהתאם לחורים של מושב האסלה.



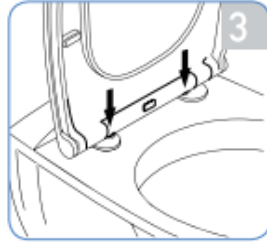
1. הכנס את הדיבלים לחורי האסלה ומקם את התושבות לפי השרטוט.



5. פרק את מושב האסלה ע"י לחיצה יחידה על הכפתור; נולחץ, ולאחר מכן משוך למעלה.

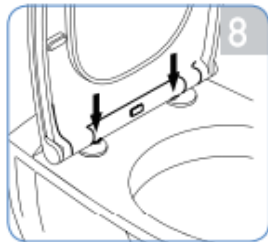


4. מונן את מושב האסלה באופן שברצונך יהיה מונח על האסלה.

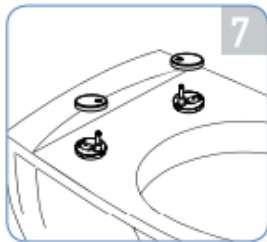


3. חבר את מושב האסלה בלחיצה אחת.

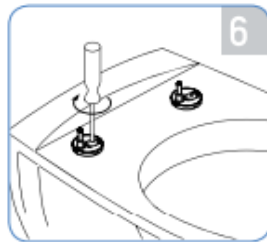
449



8. בסיס התושבת מונן להכנסת האסלה. חבר את מושב האסלה.



7. הנח את הכיסוי על התושבת.



6. הכרז את הברזים עד לייחוק סופי.