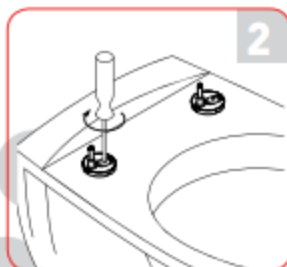
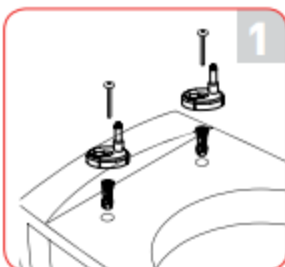


# מושב אסלה שקט הוראות התקנה



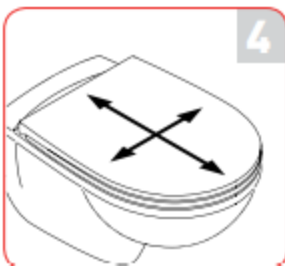
2. הברז את הברגים (לא בחזקה) וכונן את התושבות בהתאם לחורים של מושב האסלה.



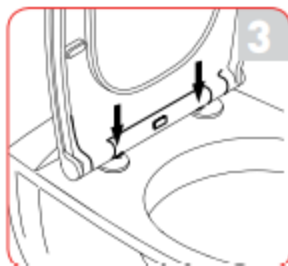
1. הכנס את הדיבלים לחורי האסלה ומקם את התושבות לפי השרטוט.



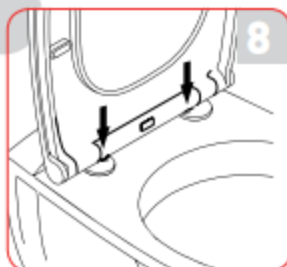
5. פרק את מושב האסלה ע"י לחיצה יחידה על הכפתור (לחץ, ולאחר מכן משוך למעלה).



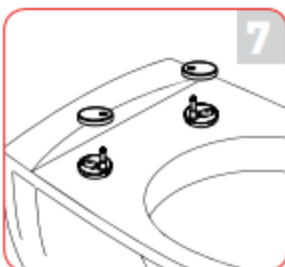
4. סונו את מושב האסלה באופן שברצונך יהיה מונח על האסלה.



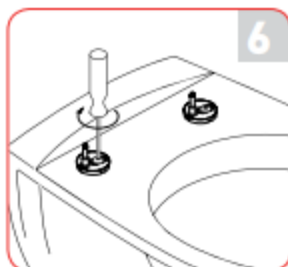
3. חבר את מושב האסלה בלחיצה אחת.



8. במים התושבת מונח להכנסת האסלה. חבר את מושב האסלה.



7. הנח את הכיסוי על התושבת.



6. הברז את הברגים עד להידוק סופי.