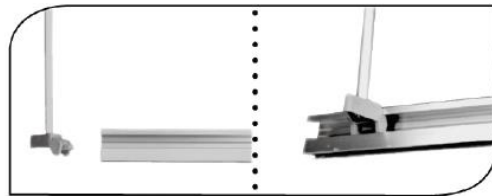
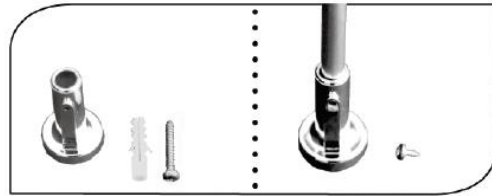
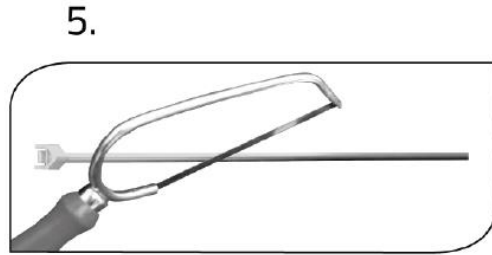
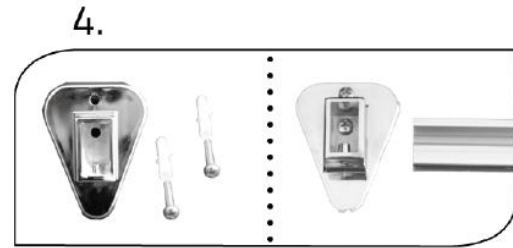
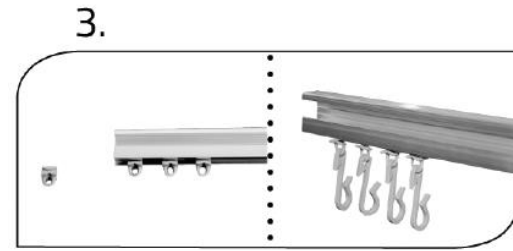
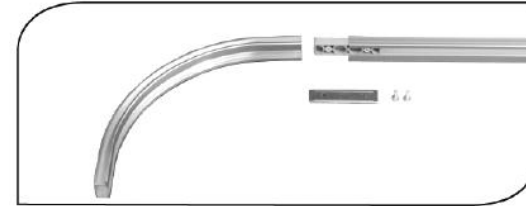
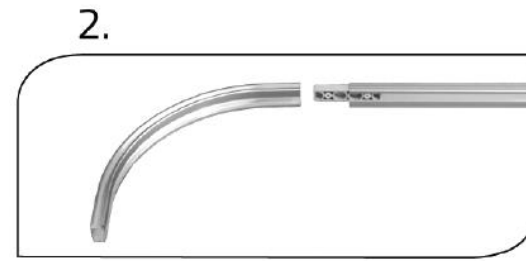
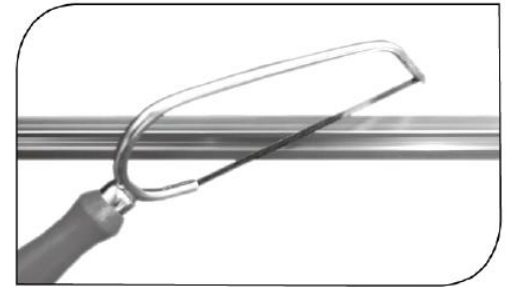


הוראות התקנה
למוט אלומיניום יוקרתי אוניברסלי

1.



1. במידת הצורך, ניתן לקצר את מוט הווילון באמצעות מסורית לחיתוך אלומיניום.
 2. חבר את הזווית למוט הישר ונעל למקומה ע"י המכסה, או חבר בין המוטות בהתקנה ישרה (ראה בשרטוט).
 3. השחל את טבעות הווילון למסילת המוט.
 4. מקם וקבע נקודות האחיזה בקיר, לאחר חיבור מוט הווילון נעל למקומו ע"י הבורג (בשרטוט).
 5. במידת הצורך, ניתן לקצר את מוט התמיכה לתקרה באמצעות מסורית לחיתוך אלומיניום.
- קבע את תושבת מוט התמיכה בתקרה, בצידו השני, הכנס לחלק המשולש (בשרטוט) והשחל למסילת המוט.

מקלחת נעימה!